



MORE 55
close to perfection



Schwern-Yachten

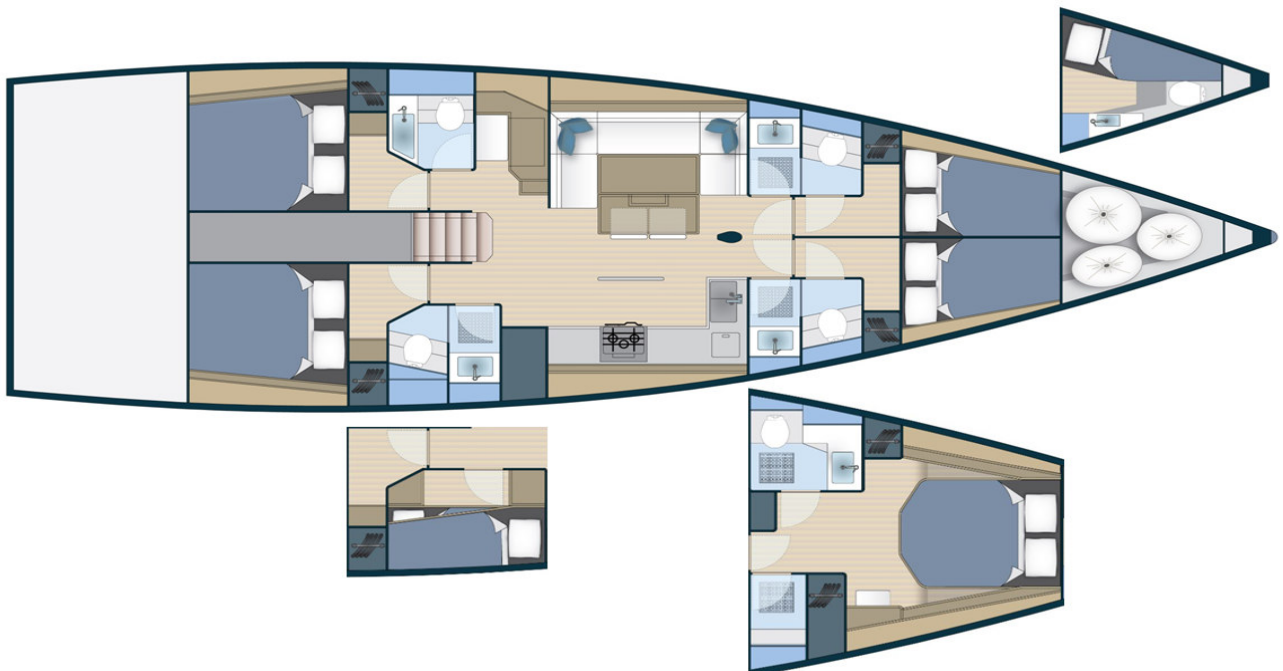
Jürgen Schwern (+49 171 4217434) & Frank Kuhlmann (+49 171 4170120)
www.schwern-yachten.de

WERFT	A-More Yachts Ltd Bana Josipa Jelačića 25B 21204 Dugopolje Croatia	
KONSTRUKTEUR	Cossutti Yacht Design	
INTERIOR	Blue Emotion Yacht Engineering / Cossutti Yacht Design	
TECHNIK	Blue Emotion Yacht Engineering	
	A-More Boats Ltd. Engineering Team	
CE Klassifizierung	DNV - Germanischer Lloyd (A Ocean)	

Maße	LÜA	16,70 m
	LWL	15,54 m
	RUMPFLÄNGE	16,00 m
	BREITE	5,00 m
	TIEFGANG (STD)	2,70 m
	VERDRÄNGUNG	15.300 kg
	BALLAST	5.300 kg
	KOJEN (max)	13 (10+2+1)
	KABINEN	3/4/5 (+1 optional)
	NASSZELLEN (std)	3
	MOTOR (STD)	Yanmar 80 hp SD
	KRAFTSTOFF (2 Tanks)	550 l
	WASSER (2 Tanks)	750 l
	GROßSEGEL	88,90 m ²
	GENOA (105%)	80,15 m ²
	GENNAKER	220 m ²

KONSTRUKTION **Rumpf & Deck**
 Venylester GFK auf Epoxidbasis - Vakuum-Infusionsverfahren
 Weißes (isophthalisches) Gelcoat mit farbigem Wasserpass / Zierstreifen
 Optimales Verhältnis Festigkeit zu Gewicht durch Verwendung multiaxialer, gleichlaufender E-Glasfasern
 Transparentes Gelcoat unter der Wasserlinie zur visuellen Qualitätskontrolle
 Thermisch- und schallisolierter Rumpf
 Edelstahlrahmen unter dem Salonboden
 Bereiche unter Winden und großen Decksbeschlägen mit Aluminium oder Okume-Sperrholz verstärkt
 Rumpf und Deck sind verklebt und zusätzlich laminiert

LAYOUT **(with options)**



DECK	<p>Teak auf den Cockpitbänken Edelstahl Ankerbeschlag (mit Anker und Kettenrolle), Beschlag für asymmetrischen Spinnaker Edelstahl-Rüsteisen/-Püttinge selbstlenzender Ankerkasten 12 Edelstahl Relingsstützen Relingsdurchstiege Bb und Stb 2 Luken zum Öffnen im Cockpit 12 Rumpffenster 2 Luken zum Öffnen seitlich am Aufbau 6 Stück 41 Zoll Flush-Luken 1 Stück 70 Zoll Flush-Luken 3 Stück 60 Zoll Flush-Luken</p>
COCKPIT	<p>Stauraum im Cockpit Trockene Stauräume an Bb und Stb Gasflaschenfach für zwei Flaschen mit Ablauf nach Außen Faltbare Fusstützen an der Steuermannsposition (Bb und Stb) Möglichkeit der Installation einer Notpinne am Ruderschaft Zwei Steuersäulen Einhebel-Motorsteuerung an der Cockpitseite im Rezzess Badeplattform mit Badeleiter, manuell zu bedienen Dinghygarage für 2,80 m Beiboot unter dem Cockpitboden</p>
STEHENDES GUT	<p>Mast Selden - silbereloxierter Aluminiummast 3 Salingspaare (ca. 20° angefeilt / swept aft) in Aluminium, Dyform Rigg, Schoten, Großsegel und Fockfall in Vectran Mastfuß mit Edelstahlkielrahmen verbolzt Standardmast beinhaltet Großfall, Genuafall, Spinnakerfall, Dirk und Kicker</p> <p>Baum Silber eloxierter Aluminium Baum Zwei Reffleinen für das Ein-Leinen-Reffsystem, Unterliekstreckter Rodkicker Gasdruck gesteuerter Baumniederholer mit mechanischem System zur Kraftverstärkung</p> <p>Stehendes Gut "Discontinuous" Edelstahl-Dyform-Wanten Unter Deck Rollfockanlage Hydraulischer Achterstagspanner</p> <p>Laufendes Gut Fallen, Reffleinen, Spanner/Streckter unter Deck geführt zu den Fallewinden</p>
SCHOTEN & LEINEN	<p>Großschot, Genuaschoten, Reffleinen, Unterliekstreckter Großschot-Traveller über die gesamte Breite - im Cockpitboden eingelassen und abgedeckt. Die Großschot kann auch ohne Traveler auf dem Kajütdach gefahren werden, so daß das Bimini stehen bleiben kann.</p>
FALLSTOPPER	<p>10 x Spinlock-Klemmen, 2 x 5 Umlenkrollen</p>
WINDEN	<p>2 Lewmar primaries/genoa sheet 2-speed winches, size 65 2 Lewmar secondary 2-speed winches size 55 2 Lewmar mainsheet 2-speed winches size 55 3 winch handles with PVC handle holders</p>
STEUERUNG	<p>Ruder System Single Ruder System Semi-balanced Ruder mit selbstausrichtenden Rollenlagern Doppel-Steueranlage mit 2 Steuersäulen und schwarzen GFK - Steuerrädern Notpinne aus Edelstahl</p>
KIEL	<p>Gusseisen-Kiel mit Blei-Bombe / Tiefgang 2,70m</p>

NAVI-/LICHTER	LED Positionsleuchten plus Dampfer-, Anker- und Deckslicht Magnetischer Kompass
ANKER & MOORING Equipm:	Edelstahl Ankerarm, Anker 25 kg verzinkt, Ankerkette 50m ø 10mm verzinkt, Elektrische Ankerwinde 6 x Klampen
INTERIOR	<p>Layout, Möbel und Inventar Standard Layout (A): 4 Kabinen und vier Nasszellen Salon mit L-Form Küchenfront Innenausbau; wasserdichter maritimer Kern, verblendet mit Alpi-Marine Eichenfurnier Alle Schotten aus wasserfestem Oume-Bootsbausperrholz Segellast im Vorschiff mit separater Decks Luke Kissen aus hochwertigem Schaum mit ausgewählten Polstern Fußboden Alu mit Alucore Waben 15mm - HPL verblendet, in Holzfarbe</p> <p>Vordere Kabinen durch entfernen des Segment-Schotts einfach umzurüsten zu einer großen Kabine Stauraum unter den Kojen Kleiderschränke an BB & STB mit Regalen und Kleiderstangen Hängeschrank / Schuhschränke</p> <p>Vorderer Nassraum GFK Waschbecken, Auflagen/Borde aus Corian, Separater Duschbereich Kalt/warm Wasser-Mischbatterie mit Duscheinheit Elektrische Duschabsaugpumpe Manuelle Seewasser-Toilette Spiegelschrank mit Doppeltüren über dem Waschbecken Fäkalientank (ca. 55l) mit externem Sensor zur Füllstandskontrolle, Decksabsaugung, Seeauslaß Teak Grätting in der Dusche</p> <p>Achterkabine (STB & BB) Doppelbett mit Regal und Fächern über den Kojen entlang der Rumpfseite Hängeschrank mit Regalböden Stauraum unter den Kojen</p> <p>Hinterer Nassraum GFK Waschbecken, Auflagen/Borde aus Corian, Kalt/warm Wasser- Mischbatterie Elektrische Duschabsaugpumpe Manuelle Seewasser-Toilette Spiegelschrank mit Doppeltüren über dem WC / der Sitzbank Fäkalientank (ca. 55l) mit externem Sensor zur Füllstandskontrolle, Decksabsaugung, Seeauslaß</p> <p>SALON Großes U-förmiges Sofa mit großem Salontisch Schrankelemente mit Türen entlang der Rumpfseite Staufächer unter den Polstern und hinter den Rückenlehnen</p> <p>Pantry Arbeitsplatte Corian, Edelstahl-Doppelspüle rechteckig Mischbatterie für Warm/kalt Wasser Kardanisch aufgehängter Gasherd mit Ofen und drei Brennern Zwei Kühlschränke Staufächer mit Türen und Regalböden über der Arbeitsplatte entlang der Rumpfseite Stauraum unter dem Waschbecken mit Regal und Tür, Abfalleimer im Schrank montiert</p> <p>Niedergang Motorraumabdeckung mit Gasdruckfedern zum Öffnen</p> <p>Maschinenraum Schall- und Wärme isoliert mit nicht brennbarem Isoliermaterial Leicht zugänglich durch Öffnen der Treppe und/oder entfernen der Seitenluken in beiden Achterkabinen Automatischer Feuerlöscher Montageplatz für Generator im Motorraum</p> <p>SANITÄR SYSTEME Frischwassersystem (Warm/Kalt) Frischwassertanks belüftet, unter den Vorschiffskojen, ca. 750l mit Inspektionsluken Tankanzeige(n) am E-Panel Frischwasser-Mischbatterie in den Naßzellen und in der Pantry</p>

	<p>Cockpitdusche Frischwasser warm/kalt 30 l Heißwasser - über integrierten Heißwasser-Boiler per 230V Landstrom oder über das Kühlsystem der Maschine Elektrische Duschabsaugpumpe Elektrische Duschpumpen (automatic switch) Cockpitdusche Frischwasser warm/kalt</p>
Maschine	<p>HAUPTKOMPONENTEN Yanmar Motor 58kW / 80PS mit Saildrive SD 60 Schaltung / Gashebel im Cockpit - im Rezess Drehstromlichtmaschine 80A 3-Blatt Festpropeller</p> <p>SYSTEMS FOR MACHINERY MAIN COMPONENTS 2 Edelstahl-Dieseltanks - zusammen ca. 470 l Tankkontrollöffnung / Abdeckung mit eingebautem Kraftstoffgeber Tankanzeige(n) am E-Panel Kraftstofffilter mit Wasserabscheider</p>
SCHIFFSSYSTEME	<p>Bilge elektrische Bilgepumpe (automatisch und/oder manuell) elektrische Bilgepumpe für die hintere Bilge (automatisch und/oder manuell) Manuelle Bilgepumpe - Bedienung vom Cockpit</p> <p>Elektrische Systeme 24/12 V Stromversorgung LED Beleuchtung im Innenraum Schaltpanel mit LED-Anzeigen und thermomanetischen Schaltern 12 V Steckdosen Batterieladegerät 1 x 12V 100 Ah Motorbatterie 600 Ah Service Batterien Batterie Hauptschalter Sicherheitsanode für Batterien Notumschaltung zwischen Motor- und Servicebatterien</p> <p>230 V Stromversorgung / Landanschluß 230 V Schalttafel für Landanschluß Hauptschalter 230 V Steckdosen Landanschlußkabel</p>

MORE 55 PRICE LIST 2020 - 2021		Price	
Code	Price list validity: March, 2020. This price list automatically cancels all previously distributed. (E.&O.E.)	net.	inkl. 19%
Boot			
MB001	MORE 55 gemäß Standardspezifikation / YANMAR 4JH80, 80 PS mit SailDrive SD60	€ 495.000,00	€ 589.050,00
MB002	Aufpreis für YANMAR 4J4-HTE, 79 kW/110 Ps und KMH4A Wellenantrieb	€ 4.900,00	€ 5.831,00
KIEL			
MK001	T-Kiel, Gußeisen/ Komposit Finne mit Bleibombe, Tiefgang 2,4 m	€ 5.000,00	€ 5.950,00
MK002	T-Kiel, Gußeisen/ Komposit Finne mit Bleibombe, Performance Kiel, Tiefgang 2,7 m	STANDARD	STANDARD
RUMPF			
MH001	Epoxy Rumpf, hergestellt im Vacuuminfusionsverfahren, weißes Isophtal Gelcoat	STANDARD	STANDARD
MH002	Rumpffarbe Hellgrau (Gelcoat)	€ 5.200,00	€ 6.188,00
MH003	Rumpf lackiert im Double-Coat Verfahren	€ 15.000,00	€ 17.850,00
LAYOUT INNEN			
ML001	3 Kabinen / 3 Naßzellen + 1 separater Dushraum (Eignerkabine mit eigenem WC an BB und Dusche an STB / 2 Achterkabinen mit jeweils einem WC / Segellast im Vorschiff)	€ 7.200,00	€ 8.568,00
ML002	4 Kabinen / 4 Naßzellen (2 Vorschiffskabinen einfach umzurüsten zu einer großen Kabine / 2 Achterkabinen, separate Segellast im Vorschiff)	STANDARD	STANDARD
ML003	5 Kabinen / 3 Naßzellen (2 Vorschiffskab. einfach umzurüsten zu einer großen Kabine / 2 Achterkabinen, 1 Kabine mit Etagenbetten an STB, Segellast im Vorschiff)	€ 4.900,00	€ 5.831,00
ML004	Skipper Kabine im Vorschiff anstatt Segellast	€ 3.500,00	€ 4.165,00
PAKETE			
MP001	Paket "ELEGANCE" - beinhaltet: - Bugstrahlruder im Tunnel - Zusätzlicher 12V Kühlschrank - FUSION Radio MP3 / USB-Player / FUSION Cube-Lautsprechersystem im Salon mit Verstärker / FUSION wasserdichten Cockpit-Lautsprechern - AGM-Batterie-Upgrade - 2 abnehmbare Cockpittische Teakholz (massiv), die mit einer Mittelplatte zu einem großen Tisch verbunden werden können - Hydraulische Badeplattform mit Teakholz belegt - OCEAN AIR Jalousien für alle Fenster und Luken	€ 13.700,00	€ 16.303,00
MP002	Paket "" PERFORMANCE "" - beinhaltet: - Versenkbares Bugstrahlruder - Zusätzlicher 12V Kühlschrank - FUSION Radio MP3 / USB-Player / FUSION Cube-Lautsprechersystem im Salon mit Verstärker / FUSION wasserdichten Cockpit-Lautsprechern - AGM-Batterie-Upgrade - 2 abnehmbare Cockpittische Teakholz (massiv), die mit einer Mittelplatte zu einem großen Tisch verbunden werden können - Hydraulische Badeplattform mit Teakholz belegt - Performance Deck Hardware (beinhaltet Lewmar EVO RACE Winschen) - Lewmar elektrische Fallwinch - Dyneema Fallen und Gennaker-Ausrüstung - OCEAN AIR Jalousien für alle Fenster und Luken	€ 23.000,00	€ 27.370,00
POLSTER			
MU001	Matratzen & Salonkissen, Polster "Verona"	STANDARD	STANDARD
MU002	Matratzen & Salonkissen, Polster "Aqua Clean"	€ 800,00	€ 952,00
MU003	Lederpolster im Salon	€ 5.400,00	€ 6.426,00
MU004	ECO Lederpolster im Salon	€ 1.500,00	€ 1.785,00
MÖBEL / HOLZ			
MF001	Möbel (Alpi Funier) - Stil "Eiche"	STANDARD	STANDARD
MF002	Möbel (Alpi Funier) - Stil "Teak"	€ 7.000,00	€ 8.330,00
MF003	Möbel (Echtholz-Funier) - Stil "Teak"	€ 15.000,00	€ 17.850,00
ELEKTRONIK			

MORE 55 PRICE LIST 2020 - 2021		Price	
Code	Price list validity: March, 2020. This price list automatically cancels all previously distributed. (E.&O.E.)	net.	inkl. 19%
MEL001	"ELECTRONIC PACK 2020 - Beinhaltet: - B & G Triton Display T41 inkl. Geschwindigkeit, Tiefe, Temp - B & G Triton Display T41 inklusive Windsensor - UKW-RADIO B&G	€ 2.900,00	€ 3.451,00
MEL002	B&G TRITON 2 Vollfarb Display : Windmeßanlage (1 Set) im Cockpit	€ 1.150,00	€ 1.368,50
MEL003	B&G ZEUS 3 , 7 " GPS Kartenplotter auf der Konsole Steuerseule	€ 1.550,00	€ 1.844,50
MEL004	LENOVO Tablet Yoga 13" als Kartenplotter Tochter am Kartentisch	€ 1.550,00	€ 1.844,50
MEL005	B&G ZEUS 3 , 12" GPS Kartenplotter am Kartentisch	€ 4.500,00	€ 5.355,00
MEL006	B&G Broadband Radar 3G (nur mit Position MN 1003)	€ 4.200,00	€ 4.998,00
MEL007	B&G NAIS 400 AIS, Klasse B	€ 1.250,00	€ 1.487,50
MEL008	B&G UKW Telefon, Modell V 50	€ 650,00	€ 773,50
MEL009	B&G schnurloser Handhörer/UKW Telefon H 50	€ 260,00	€ 309,40
MEL010	B&G Autopilot mit L & S elektro/hydraulischem Linear Antrieb	€ 6.200,00	€ 7.378,00
MEL011	Handfernbedienung für Ankerwinde mit Kettenzählwerk	€ 450,00	€ 535,50
MEL012	B&G WR 10 kabellose Autopilot Fernbedienung	€ 700,00	€ 833,00
MEL013	EPIRB	€ 1.000,00	€ 1.190,00
MEL014	ENTEL GMDSS HANDHELD VHF STATION	€ 720,00	€ 856,80
MEL015	SATELLITE PHONE SAILOR (THRANE&THRANE) 150 FLEET BROADBAND	€ 8.200,00	€ 9.758,00
MEL016	SATELLITE PHONE SAILOR (THRANE&THRANE) 250 FLEET BROADBAND	€ 15.000,00	€ 17.850,00
MEL017	SAILOR THRANE&THRANE INMARSAT MINI C 6150	€ 3.500,00	€ 4.165,00
MEL018	SART Satellitentelefon	€ 850,00	€ 1.011,50
DECK EQUIPMENT / SEGEL & RIGG			
MD001	Aluminium Mast, 3 Paar Salinge mit Dyform Wanten	STANDARD	STANDARD
MD002	JOHN MAST PERFORMANCE ALUMINIUM MAST, 3 SPREADERS, ROD RIGGING	€ 15.000,00	€ 17.850,00
MD003	Elektrische Vorsegelrollanlage vom Rudergänger bedienbar	€ 9.500,00	€ 11.305,00
MD004	Genua aus Hi Modulus Dacron, Cross Cut, Fabrikat: "ONE SAILS"	€ 7.000,00	€ 8.330,00
MD005	Großsegel Hi Modulus Dacron, Tri Radial Cut, durchgehende Latten / "ONE SAILS"	€ 9.000,00	€ 10.710,00
MD006	Großsegel aus DP HYDRA Net, Tri Radial Cut, 86 qm, Spectra, Fabrikat "ONE SAILS"	€ 18.000,00	€ 21.420,00
MD007	Genua 105 %, HYDRA NET, Tri Radial, Spectra, UV Schutz, Fabrikat: "ONE SAILS"	€ 12.500,00	€ 14.875,00
MD008	Gennaker mit "Spi-Sock", 220 qm, "ONE SAILS"	€ 6.800,00	€ 8.092,00
MD009	Alle Fallen DYNEEMA; Aufpreis	€ 5.900,00	€ 7.021,00
MD010	Gennaker Decksrüstung mit: Schoten, Blöcken & Padeyes	€ 1.350,00	€ 1.606,50
MD011	CARBON/GRP Bugsprit für Gennaker & Code-0	€ 3.500,00	€ 4.165,00
MD012	Inneres Vorstag mit Furler (Rollanlage)	€ 3.150,00	€ 3.748,50
MD013	Wegnehmbares inneres Vorstag	€ 2.250,00	€ 2.677,50
MD014	Big-Bimini über Cockpit/Rudergänger, "SUNBRELLA" (kann beim Segeln stehen bleiben, wenn Großschot vom Traveller auf Beschläge auf dem Aufbau umgeschotet wird)	€ 4.900,00	€ 5.831,00
MD015	Sprayhood, Material "SUNBRELLA PLUS" mit NIROSTA Gestänge	€ 3.900,00	€ 4.641,00
MD016	Lazy Bag & Lazy Jacks mit Spectra Leinen, Material: "SUNBRELLA PLUS"	€ 2.050,00	€ 2.439,50
MD017	Steuerräder 2 x (Carbon-Optik)	€ 3.400,00	€ 4.046,00
MD018	CARBON/GRP SITZE hinter den Steuerrädern (2 pcs)	€ 2.000,00	€ 2.380,00
MD019	Luxus Cockpitpolster	€ 1.900,00	€ 2.261,00
ANTRIEB & ELEKTRISCHES DECK EQUIPMENT			
MP001	Bugstrahlruder, ausschwenkbar, 8 Kw	€ 11.800,00	€ 14.042,00
MP002	Bugstrahlruder im Tunnel mit ca. 8 kW	€ 7.500,00	€ 8.925,00
MP003	3 Blatt Faltpropeller, Aufpreis	€ 2.800,00	€ 3.332,00
MP005	LEWMAR EVO 55 ST elektrische Fallwindwinde, nur in Verbindung mit MI 1004	€ 4.900,00	€ 5.831,00
EQUIPMENT			
ME001	Festmacher Paket bestehend aus: 8 Fender & 4 Festmacher Leinen	€ 1.100,00	€ 1.309,00
ME002	Ankerpaket bestehend aus: DELTA Anker 25 kg und 50 m 10 mm Ankerkette	STANDARD	STANDARD
ME003	10 mm Teak auf den Sitzbänken im Cockpit	STANDARD	STANDARD
ME004	10 mm Teak auf dem Cockpitboden	€ 8.000,00	€ 9.520,00
ME005	10 mm Teak auf dem Laufdeck	€ 19.000,00	€ 22.610,00
ME006	FLEXITEEK auf den Cockpitsitzbänken, Cockpitboden und Laufdeck	€ 18.600,00	€ 22.134,00
ME007	Hydraulische Badeplattform mit Teakbelag (upgrade)	€ 2.600,00	€ 3.094,00
ME008	Elektrischer Kompressor für Beiboot	€ 780,00	€ 928,20

MORE 55 PRICE LIST 2020 - 2021		Price	
Code	Price list validity: March, 2020. This price list automatically cancels all previously distributed. (E.&O.E.)	net.	inkl. 19%
ME009	Sonnenpolster für das Kajütdach	€ 2.500,00	€ 2.975,00
ME010	Sonnenpolster für das Cockpit	€ 1.900,00	€ 2.261,00
ME011	6 Stück klappbare Festmacher Klampen (upgrade)	€ 2.400,00	€ 2.856,00
ME012	Steuerradabdeckungen "SUNBRELLA"	€ 1.200,00	€ 1.428,00
ME013	Aussenbord Motorhalterung	€ 154,00	€ 183,26
INTERIOR			
MI001	Fussbodenbretter aus Aluminium mit Toplaminat in Holzoptik	STANDARD	STANDARD
MI002	Fussbodenbretter aus Aluminium mit Toplaminat in Venyl Luxury Top	€ 1.500,00	€ 1.785,00
MI003	Batteriekapazität mit 600 Ah	STANDARD	STANDARD
MI004	Batteriekapazität um 300 Ah erhöht	€ 750,00	€ 892,50
MI005	Batterien als GEL Batterien (upgrade)	€ 200,00	€ 238,00
MI006	MASTERVOLT Batterieladegerät	€ 3.000,00	€ 3.570,00
MI007	FISCHER PANDA GENERATOR 8000i 6kW	€ 15.000,00	€ 17.850,00
MI008	CUMMINS ONAN GENERATOR 8000 6kW	€ 15.000,00	€ 17.850,00
MI009	INVERTER/CHARGER 12/2500-100 ac	€ 4.200,00	€ 4.998,00
MI010	Klima-Anlage 2 x 13000 BTU (nur mit Generator)	€ 12.000,00	€ 14.280,00
MI011	Dieselheizung Warmluft (nicht in Verbindung mit A/C)	€ 6.000,00	€ 7.140,00
MI012	WATERMAKER SCHENKER 12V-60L/H	€ 10.500,00	€ 12.495,00
MI013	WATERMAKER SCHENKER 12V-100L/H	€ 12.100,00	€ 14.399,00
MI014	FREEZER	€ 1.900,00	€ 2.261,00
MI015	Zusätzlicher Kühlschrank	€ 1.350,00	€ 1.606,50
MI016	Mikrowelle	€ 750,00	€ 892,50
MI017	Zusätzliche Doppelkoje im Salon durch elektrisch absenkbares Salontisch	€ 2.000,00	€ 2.380,00
MI018	Schmutzwassertank zusätzlich	€ 450,00	€ 535,50
MI019	Elektrische Toilette mit Seewasserspülung	€ 750,00	€ 892,50
MI020	TV Antenne	€ 300,00	€ 357,00
MI021	LED TV 19" + CD/DVD/MP3 PLAYER in der Eigenerkabine * TV Antenne excl.	€ 1.900,00	€ 2.261,00
MI022	Geschirrspülmaschine (nur in Verbindung mit Generator)	€ 1.700,00	€ 2.023,00
MI023	Waschmaschine (nur in Verbindung mit Generator)	€ 1.500,00	€ 1.785,00
MI024	LED TV 22" im Salon * TV Antenne excl.	€ 1.600,00	€ 1.904,00
Delivery terms: EXW Dugopolje, HR (Incoterms 2000). Launching and commissioning operations will take place after delivery EXW Dugopolje			