



MORE 55

close to perfection



Schwern-Yachten

Jürgen Schwern (+49 171 4217434) & Frank Kuhlmann (+49 171 4170120)
www.schwern-yachten.de

MORE 55 STANDARD SPECIFICATIONS

WERFT	More Boats Plc.	
KONSTRUKTEUR	Cossutti Yacht Design Blue Emotion Yacht Engineering Cossutti Yacht Design	
TECHNIK	Blue Emotion Yacht Engineering More Boats Ltd. Engineering Team	
CE Klassifizierung	DNV - Germanischer Lloyd (A Ocean)	
Maße	LÜA	16,70 m
	LWL	15,54 m
	RUMPFLÄNGE	16,00 m
	BREITE	5,00 m
	TIEFGANG (STD)	2,70 m
	VERDRÄNGUNG	15.300 kg
	BALLAST	5.300 kg
	KOJEN (max)	13 (10+2+1)
	KABINEN	3/4/5 (+1 optional)
	NASSZELLEN (std)	3
	MOTOR (STD)	Yanmar 80 hp SD
	KRAFTSTOFF (2 Tanks)	550 l
	WASSER (2 Tanks)	750 l
	GROßSEGEL	88,90 m ²
	GENOA (105%)	80,15 m ²
	GENNAKER	220 m ²

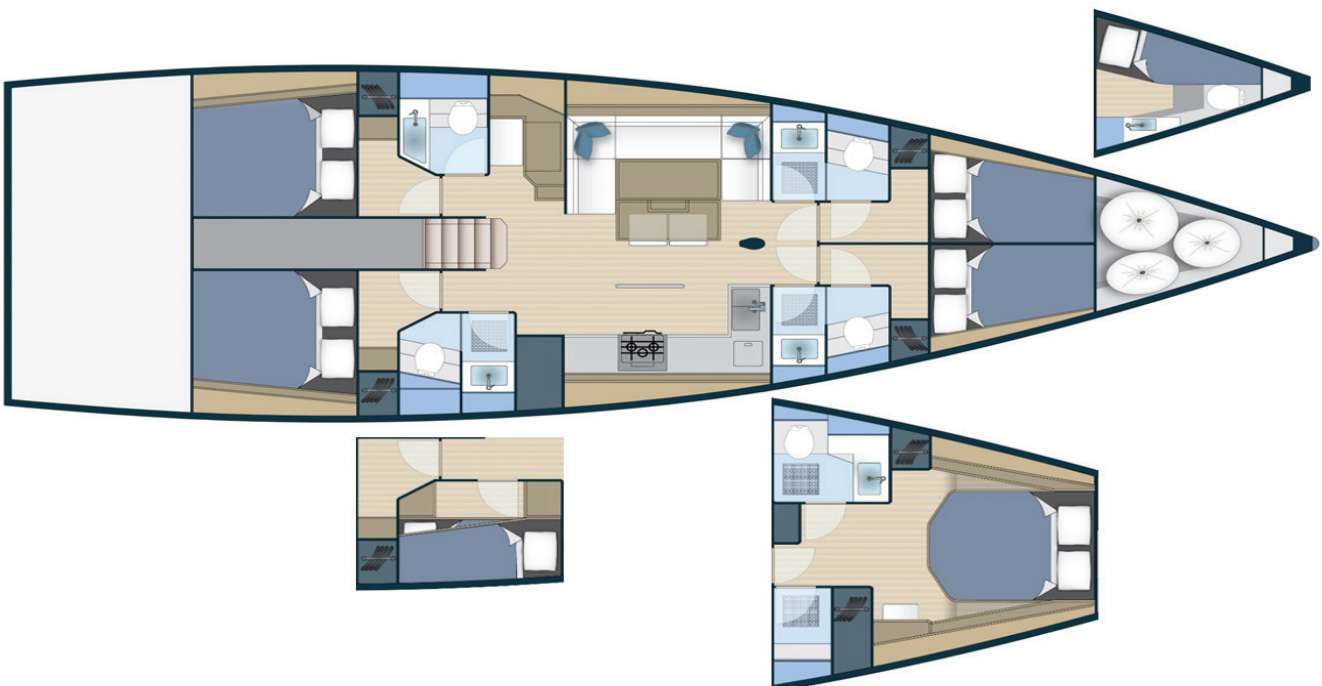
KONSTRUKTION

Hull & Deck

Venylester GFK auf Epoxidbasis - Vakuum-Infusionsverfahren
 Weißes (isophatalisches) Gelcoat mit farbigem Wasserpass / Zierstreifen
 Optimales Verhältnis Festigkeit zu Gewicht durch Verwendung multiaxialer, gleichlaufender E-Glasfasern
 Transparentes Gelcoat unter der Wasserlinie zur visuellen Qualitätskontrolle
 Thermisch- und schallisolierter Rumpf
 Edelstahlrahmen unter dem Salonboden
 Bereiche unter Winden und großen Decksbeschlägen mit Aluminium oder Okume-Sperrholz verstärkt
 Rumpf und Deck sind verklebt und zusätzlich laminiert

LAYOUT

(with options)



DECK	<p>Teak auf den Cockpitbänken Edelstahl Ankerbeschlag (mit Anker und Kettenrolle), Beschlag für asymmetrischen Spinnaker Edelstahl-Rüsteisen/-Püttinge selbstlenzender Ankerkasten 12 Edelstahl Relingsstützen Relingsdurchstiege Bb und Stb 2 Luken zum Öffnen im Cockpit 12 Rumpffenster 2 Luken zum Öffnen seitlich am Aufbau 6 Stück 41 Zoll Flush-Luken 1 Stück 70 Zoll Flush-Luken 3 Stück 60 Zoll Flush-Luken</p>
COCKPIT	<p>Stauraum im Cockpit Trockene Stauräume an Bb und Stb Gasflaschenfach für zwei Flaschen mit Ablauf nach Außen Faltbare Fusstützen an der Steuermannsposition (Bb und Stb) Möglichkeit der Installation einer Notpinne am Ruderschaft Zwei Steuersäulen Einhebel-Motorsteuerung an der Cockpitseite im Rezess Badeplattform mit Badeleiter, manuell zu bedienen Dinghygarage für 2,80 m Beiboot unter dem Cockpitboden</p>
STEHENDES GUT	<p>Mast Selden - silbereloxierter Aluminiummast 3 Salingspaare (ca. 20° angefeilt / swept aft) in Aluminium, Dyform Rigg, Schoten, Großsegel und Fockfall in Vectran</p> <p>Mastfuß mit Edelstahlkielrahmen verbolzt Standardmast beinhaltet Großfall, Genuafall, Spinnakerfall, Dirk und Kicker</p> <p>Baum Silber eloxierter Aluminium Baum Zwei Reffleinen für das Ein-Leinen-Reffsystem, Unterliekstrecker Rodkicker Gasdruck gesteuerter Baumniederholer mit mechanischem System zur Kraftverstärkung</p> <p>Stehendes Gut "Discontinuous" Edelstahl-Dyform-Wanten Unter Deck Rollfockanlage Hydraulischer Achterstagspanner</p> <p>Laufendes Gut Fallen, Reffleinen, Spanner/Strecker unter Deck geführt zu den Fallewinden</p>
SCHOTEN & LEINEN	<p>Großschot, Genuaschoten, Reffleinen, Unterliekstrecker Großschot-Traveller über die gesamte Breite - im Cockpitboden eingelassen und abgedeckt. Die Großschot kann auch ohne Traveler auf dem Kajütdach gefahren werden, so daß das Bimini stehen bleiben kann.</p>
FALLSTOPPER	<p>10 x Spinlock-Klemmen, 2 x 5 Umlenkrollen</p>
WINDEN	<p>2 Lewmar primaries/genoa sheet 2-speed winches, size 65 2 Lewmar secondary 2-speed winches size 55 2 Lewmar mainsheet 2-speed winches size 55 3 winch handles with PVC handle holders</p>
STEUERUNG	<p>Ruder System Single Ruder System Semi-balanced Ruder mit selbstausrichtenden Rollenlagern Doppel-Steueranlage mit 2 Steuersäulen und schwarzen GFK - Steuerrädern Notpinne aus Edelstahl</p>
KIEL	<p>Gusseisen-Kiel mit Blei-Bombe / Tiefgang 2,70m Magnetischer Kompass</p>
NAVI-/LICHTER	<p>LED Positionsleuchten plus Dampfer-, Anker- und Deckslicht</p>

ANKER & MOORING Equipm: Edelstahl Ankerarm, Anker 25 kg verzinkt, Ankerkette 50m ø 10mm verzinkt, Elektrische Ankerwinde
6 x Klampen

INTERIOR

Layout, Möbel und Inventar

Standard Layout (A): 4 Kabinen und vier Nasszellen
Salon mit L-Form Küchenfront
Innenausbau; wasserdichter maritimer Kern, verblendet mit Alpi-Marine Eichenfurnier
Alle Schotten aus wasserfestem Oume-Bootsbausperrholz
Segellast im Vorschiff mit separater Decks Luke
Kissen aus hochwertigem Schaum mit ausgewählten Polstern
Fußboden Alu mit Alucore Waben 15mm - Ultras in Holzfarbe

Vordere Kabinen

durch entfernen des Segment-Schotts einfach umzurüsten zu einer großen Kabine
Stauraum unter den Kojen
Kleiderschränke an BB & STB mit Regalen und Kleiderstangen
Hängeschrank / Schuhschränke

Vorderer Nassraum

GFK Waschbecken, Auflagen/Borde aus Corian, Separater Duschbereich
Kalt/warm Wasser-Mischbatterie mit Duscheinheit
Elektrische Duschabsaugpumpe
Manuelle Seewasser-Toilette
Spiegelschrank mit Doppeltüren über dem Waschbecken
Fäkalientank (ca. 55l) mit externem Sensor zur Füllstandskontrolle, Decksabsaugung, Seeauslaß
Teak Grätting in der Dusche

Achterkabine (STB & BB)

Doppelbett mit Regal und Fächern über den Kojen entlang der Rumpfseite
Hängeschrank mit Regalböden
Stauraum unter den Kojen

Hinterer Nassraum

GFK Waschbecken, Auflagen/Borde aus Corian, Kalt/warm Wasser- Mischbatterie
Elektrische Duschabsaugpumpe
Manuelle Seewasser-Toilette
Spiegelschrank mit Doppeltüren über dem WC / der Sitzbank
Fäkalientank (ca. 55l) mit externem Sensor zur Füllstandskontrolle, Decksabsaugung, Seeauslaß

SALON

Großes U-förmiges Sofa mit großem Salontisch
Schränkelemente mit Türen entlang der Rumpfseite
Staufächer unter den Polstern und hinter den Rückenlehnen

Pantry

Arbeitsplatte Corian, Edelstahl-Doppelspüle rechteckig
Mischbatterie für Warm/kalt Wasser
Kardanisch aufgehängter Gasherd mit Ofen und drei Brennern
Zwei Kühlschränke
Staufächer mit Türen und Regalböden über der Arbeitsplatte entlang der Rumpfseite
Stauraum unter dem Waschbecken mit Regal und Tür, Abfalleimer im Schrank montiert

Niedergang

Motorraumabdeckung mit Gasdruckfedern zum Öffnen

Maschinenraum

Schall- und Wärme isoliert mit nicht brennbarem Isoliermaterial
Leicht zugänglich durch Öffnen der Treppe und/oder entfernen der Seitenluken in beiden Achterkabinen
Automatischer Feuerlöscher
Montageplatz für Generator im Motorraum

SANITÄR SYSTEME

Frischwassersystem (Warm/Kalt)
Frischwassertanks belüftet, unter den Vorschiffskojen, ca. 750l mit Inspektionsluken
Tankanzeige(n) am E-Panel
Frischwasser-Mischbatterie in den Naßzellen und in der Pantry
Cockpitdusche Frischwasser warm/kalt
30 l Heißwasser - über integrierten Heißwasser-Boiler per 230V Landstrom oder über das Kühlsystem der Maschine

Elektrische Duschabsaugpumpe
Elektrische Duschpumpen (automatic switch)

Maschine	<p>Cockpitdusche Frischwasser warm/kalt</p> <p>HAUPTKOMPONENTEN</p> <p>Yanmar Motor 58kW / 80PS mit Saildrive SD 60 Schaltung / Gashebel im Cockpit - im Rezzess Drehstromlichtmaschine 80A 3-Blatt Festpropeller</p> <p>SYSTEMS FOR MACHINERY MAIN COMPONENTS</p> <p>2 Edelstahl-Dieseltanks - zusammen ca. 470 l Tankkontrollöffnung / Abdeckung mit eingebautem Kraftstoffgeber Tankanzeige(n) am E-Panel Kraftstofffilter mit Wasserabscheider</p>
SCHIFFSSYSTEME	<p>Bilge</p> <p>elektrische Bilgepumpe (automatisch und/oder manuell) elektrische Bilgepumpe für die hintere Bilge (automatisch und/oder manuell) Manuelle Bilgepumpe - Bedienung vom Cockpit</p> <p>Elektrische Systeme</p> <p>24/12 V Stromversorgung</p> <p>LED Beleuchtung im Innenraum Schaltpanel mit LED-Anzeigen und thermomanetischen Schaltern 12 V Steckdosen Batterieladegerät 1 x 12V 100 Ah Motorbatterie 600 Ah Service Batterien Batterie Hauptschalter Sicherheitsanode für Batterien Notumschaltung zwischen Motor- und Servicebatterien</p> <p>230 V Stromversorgung / Landanschluß</p> <p>230 V Schalttafel für Landanschluß Hauptschalter 230 V Steckdosen Landanschlußkabel</p>